

Informatie AXA Quick Windowfix

Montagehulp bij het bevestigen van AXA producten op de meest gangbare, naar buitendraaiende ramen.

Om de montage van onze hang- & sluitwerk producten makkelijker te maken heeft AXA een montagehulp ontwikkeld. Hiermee kunt u een raam snel, doeltreffend en zonder beschadigingen dichttrekken en eventueel tijdelijk vastzetten. Daarna kan montage van het hang- & sluitwerk plaatsvinden.

Toepassing:

Voor de meest gangbare naar buitendraaiende ramen.

Montagegereedschap (advies):

Hamer bij het vastzetten met spijker, of een boor/schroefmachine bij het vastzetten met schroef.

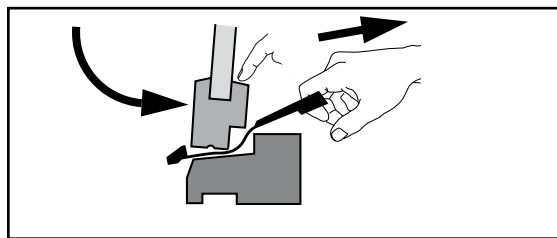
Montageplaats:

Sluitzijde kozijn (tegenover de scharnieren)

Treksterkte:

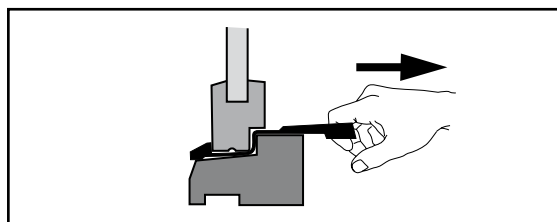
45kg/441N

Gebruik AXA Quick Windowfix



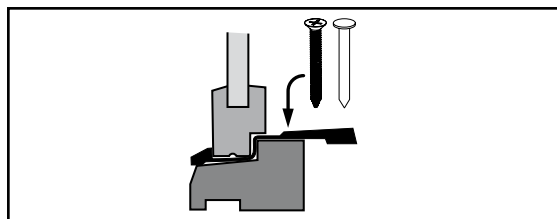
Stap 1

Open het raam en schuif de AXA Quick Windowfix naar buiten.



Stap 2

Trek het raam met de AXA Quick Windowfix dicht en gebruik de boormal van het te monteren hang- & sluitwerk om de bevestigingspunten af te tekenen.



Stap 3

Indien gewenst kan de AXA Quick Windowfix worden vastgezet met een spijker of schroef (3,5x25mm). Zorg dat dit op een plaats gebeurt die later door het gemonteerde hang- & sluitwerk wordt afgedekt.

Wij adviseren voor het vastschroeven van de AXA producten altijd het schroefgat voor te boren.